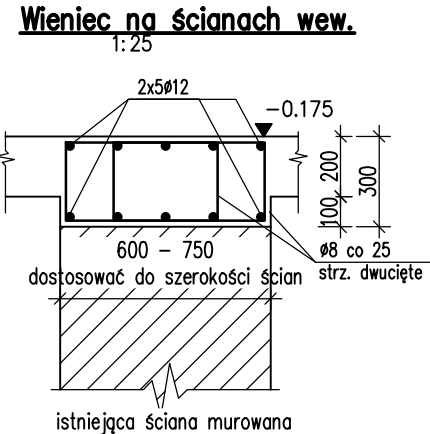
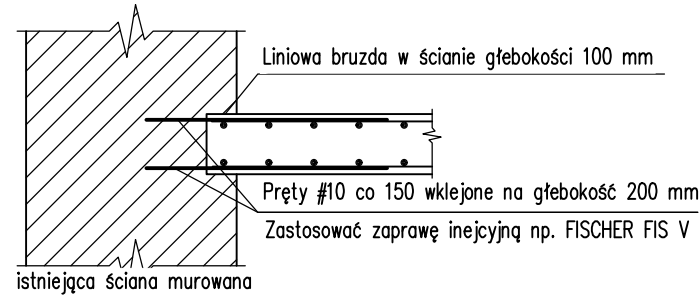


DETAL "A"
Oparcie płyty na ścianach zew.



UWAGI

A. UWAGI OGÓLNE:

OBYWIAZUJĄ UWAGI ZAWARTE W OPISIE TECHNICZNYM.
NA RYS. PRZEDSTAWIONO JEDYNE ISTOTNE ELEMENTY KONSTRUKCYJNE
RYSUNEK ROZPATRYWAĆ ŁĄCZNIE Z PROJEKTEM ARCH. I BRANŻOWYMI
PRZED PRZYSTĄPIENIEM DO REALIZACJI SPRAWDZIĆ ZASADNICZE WYMIARY I POZIOMY.
WYMIARY PODANO W CENTYMETRACH, POZIOMY W METRACH

B. ROBOTY ŻELBETOWE:

MIESZANKĘ BETONOWĄ ZAGĘSZCZAĆ WIBRATOREM WGLĘBNYM.
POWIERZCHNIE BOCZNE STYKAJĄCE SIĘ Z GRUNTEM ZABEZPIECZYĆ PRZECIWWODNIE PREPARATEM ABIZOL R+P.
POWŁOKĘ ZABEZPIECZYĆ FOLIĄ KUBEŁKOWĄ PRZED USZKODZENIEM PODCZAS ZASYPYWANIA, .

BETON KONSTR. C20/25 (B25)
PODBETON \geq C8/10
STAL ZBROJENIOWA A-IIIN (RB500W)

OTULINA ZBROJENIA:
POWIERZCHNIE STYKAJĄCE SIĘ Z GRUNTEM 40mm, SŁUPY, BELKI: 25mm ; PŁYTY 20mm

UWAGA: WYKONAWCA ZOBOWIĄZANY JEST DOKŁADNIE ZAPOZNAĆ SIĘ Z PROJEKTEM I WARUNKAMI ISTNIEJĄCYMI NA PLACU BUDOWY, A TAKŻE SPRAWDZIĆ WYMIARY NA BUDOWIE I PRZEKAZAĆ INFORMACJE O ZMIANACH JEDNOSTCE PROJEKTOWEJ. WISZELNE ROBOTY NIE MAJĄ BYĆ WYKONANE ZGODNIE Z WYMAGANAMI OKREŚLONYMI PRZEZ POLSKIE NORMY. WSKAZANE PROJEKTY WRAZ Z OPISAMI I ZAŁĄCZNIKAMI WE WSZYSTKICH FAZACH NALEŻY ROZPATRYWAĆ ŁĄCZNIE WSZYSTKIE ELEMENTY BUDYNKU NALEŻY WYKONAĆ ZGODNIE Z PROJEKTAMI POSZCZEGÓLNYCH BRANŻ. O RÓŻNICACH POMIĘDZY POSZCZEGÓLNYMI BRANŻAMI I CZĘŚCIAMI DOKUMENTACJI POWIADOMIĆ JEDNOSTKĘ PROJEKTOWĄ.
UWAGA: DOSTAWCA SYSTEMOWYCH ŚCIAN OSŁONOWYCH ZOBOWIĄZANY JEST DO WYKONANIA RYSUNKÓW WARSZTATOWYCH PISEMNEGO UZGODNIENIA CHZ I PROJEKTANTEM

NAZWA INWESTYCJI Budowa budynków mieszkalnych wielorodzinnych Kategoria Bud. XIII; Współ. Kat. Obiektu 4.0; Współ. Wielkości 1,0; na dz. nr 7064/6, i 7064/4 Żywiec, wraz z infrastrukturą techniczną 7064/6 7064/5 7064/4 5561 obr. j.w. oraz ze zjazdem z dz. nr 5561 obr. j.w. przy ul. Browarnej w Żywcu - ETAP II	
INWESTOR ŻYWIECKIE TOWARZYSTWO BUDOWNICTWA SPOŁECZNEGO sp z o.o. ul. Zamkowa 14, 34-300 ŻYWIEC	
AUTOR GOWIN/SIUTA architektura.urbanistyka	
BRANŻA	KONSTRUKCJA
FAZA	PROJEKT BUDOWLANY - BUDYNEK ZABYTKOWY
PROJEKTANT:	mgr inż. Sławomir Żebracki upr. nr MAPI0087/PWOK/07
SPRAWDZAJACY:	mgr inż. Maciej Król upr. nr MAPI0108/POOK/13
NAZWA RYSUNKU:	RZUT PARTERU
	SKALA 1 : 100
nr.rys.	K_02
nr strony.	