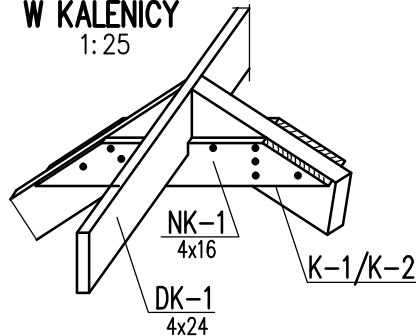
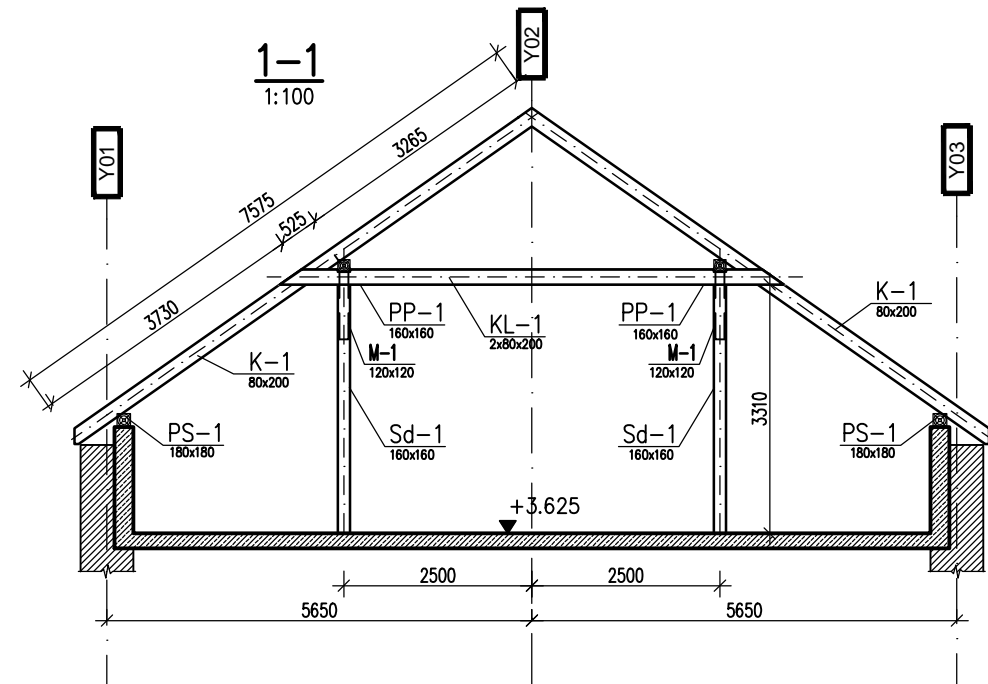


DETAL ZŁĄCZA KROKWI  
W KALENICY  
1:25



BETON KONSTR. C20/25 (B25)  
PODBETON  $\geq$  C8/10  
STAL ZBROJENIOWA A-IIIIN (RB500W)  
DREWNO C24

OTULINA ZBROJENIA:  
POWIERZCHNIE STYKAJĄCE SIĘ Z GRUNTEM 40mm, SKŁUPY,  
BELKI: 25mm ; PŁYTY 20mm



## UWAGI

### A. UWAGI OGÓLNE:

OBOWIAZUJĄ UWAGI ZAWARTE W OPISIE TECHNICZNYM.  
NA RYS. PRZEDSTAWIŁO JEDYNE ISTOTNE ELEMENTY  
KONSTRUKCYJNE  
RYSUNEK ROZPATRYWAĆ ŁĄCZNIE Z PROJEKTEM ARCH.  
I BRANŻOWYMI  
PRZED PRZYSTĄPIENIEM DO REALIZACJI SPRAWDZIĆ  
ZASADNICZE WYMIARY I POZIOMY.  
WYMIARY PODANO W CENTYMETRACH, POZIOMY W METRACH

### B. ROBOTY ŻELBETOWE:

MIESZANKĘ BETONOWĄ ZAGĘSZCZAĆ WIBRATOREM WGLĘBNYM.  
POWIERZCHNIE BOCZNE STYKAJĄCE SIĘ Z GRUNTEM  
ZABEZPIECZYĆ PRZECIWWODNIE PREPARATEM ABIZOL R+P.  
POWŁOKĘ ZABEZPIECZYĆ FOLIĄ KUBEŁKOWĄ PRZED USZKODZENIEM  
PODCZAS ZASYPYWANIA, .

UWAGA: WYKONAWCA ZOBOWIĄZANY JEST DOKŁADNIE ZAPOZNAĆ SIĘ Z PROJEKTEM I WARIANTAMI ISTNIEJĄCYMI NA PLACU  
BUDOWY, A TAKŻE SPRAWDZIĆ WYMIARY NA BUDOWIE I PRZEKAZAĆ INFORMACJE O ZMIANACH JEDNOSTCE PROJEKTOWEJ  
WISIELSKIE ROBOTY MAJĄ BYĆ WYKONANE ZGODNIE Z WYMAGANAMI OKREŚLONYMI PRZEZ POLSKIE NORMY. WSZYSTKIE  
PROJEKTY WRAZ Z OPISAMI I ZAŁĄCZNIKAMI WE WSZYSTKICH FAZACH NALEŻY ROZPATRYWAĆ ŁĄCZNIE. WSZYSTKIE ELEMENTY  
BUDYNKU NALEŻY WYKONAĆ ZGODNIE Z PROJEKTAMI POSZCZEGÓLNYCH BRANŻ. O RÓŻNICACH POMIĘDZY POSZCZEGÓLNYMI  
BRANŻAMI I CZĘŚCIAMI DOKUMENTACJI POWIADOMIĆ JEDNOSTKĘ PROJEKTOWĄ.  
UWAGA: DOSTAWCA SYSTEMOWYCH ŚCIAN OŚCIONOWYCH ZOBOWIĄZANY JEST DO WYKONANIA RYSUNKÓW WARSZTATOWYCH  
PISEMNEGO UZGODNIENIA CZŁ. Z PROJEKTEM

NAZWA INWESTYCJI Budowa budynków mieszkalnych wielorodzinnych Kategoria Bud. XIII; Współ. Kat. Obiektu 4.0; Współ. Wielkości 1,0; na dz. nr 7064/6, i 7064/4 Żywiec, wraz z infrastrukturą techniczną 7064/6 7064/5 7064/4 5561 obr. j.w. oraz ze zjazdem z dz. nr 5561 obr. j.w. przy ul. Browarnej w Żywcu - ETAP II	
INWESTOR ŻYWIECKIE TOWARZYSTWO BUDOWNICTWA SPOŁECZNEGO sp z o.o. ul. Zamkowa 14, 34-300 ŻYWIEC	
AUTOR <b>GOWIN/SIUTA</b> architektura.urbanistyka	
BRANŻA	KONSTRUKCJA
FAZA	PROJEKT BUDOWLANY - BUDYNEK ZABYTKOWY
PROJEKTANT:	mgr inż. Sławomir Żebracki upr. nr MAPI0087/PWOK/07
SPRAWDZAJĄCY:	mgr inż. Maciej Król upr. nr MAPI0108/POOK/13
NAZWA RYSUNKU:	WIĘŻBA DACHOWA
nr.rys.	K_04
nr strony.	