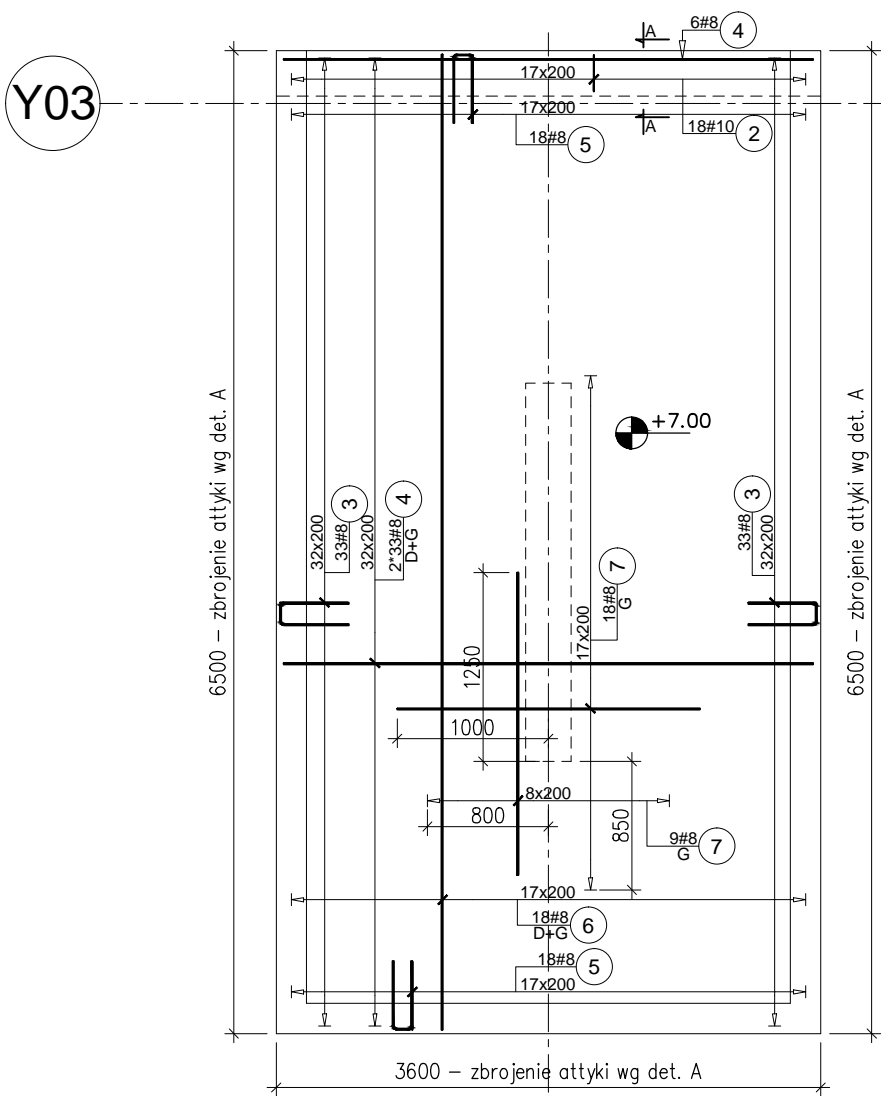


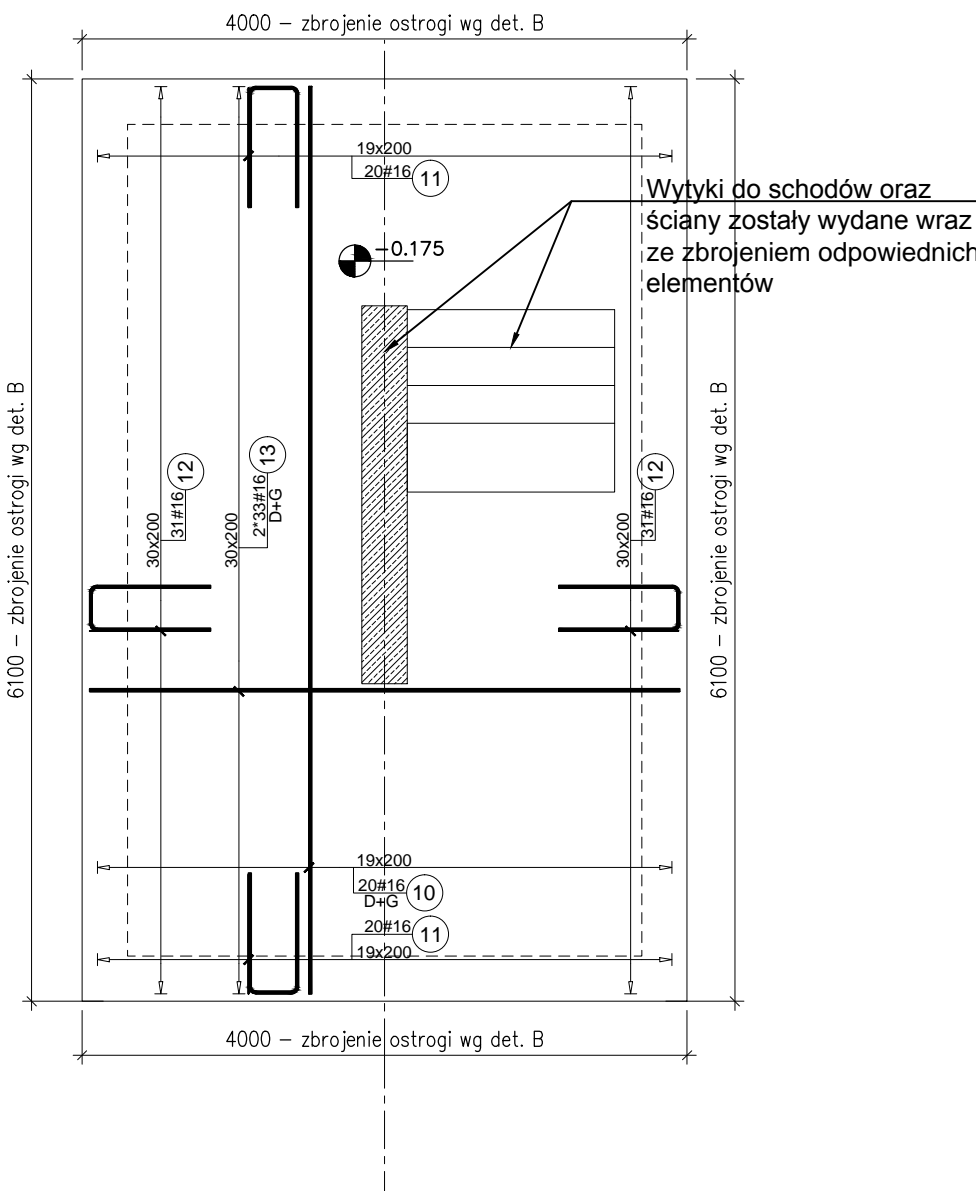
Zbrojenie płyty zadaszenia

Skala 1:50



Zbrojenie płyty zadaszenia

Skala 1:50

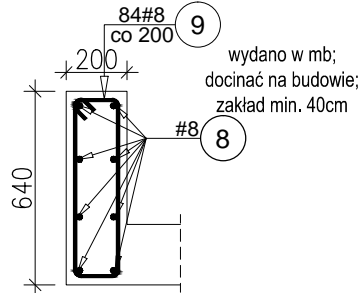


Detal A

Zbrojenie attyki 200x640

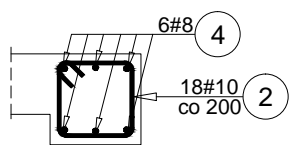
Ilość: 16.6 mb

Skala 1:25



Przekrój A-A

Skala 1:25



Elementy		Nr pręta	Średnica	Długość (m)	Ilość prętów		Długość całkowita pręta (m)				Remarks
Nazwa	Ilość				w elemencie	ogółem	A-IIIIN				
							# 8	# 10	# 12	# 16	
Kobyłki	1	1	10	1,14	36	36		41,04			
		15	12	1,42	36	36			51,12		
Płyta fundamentowa	1	10	16	6,00	20	20				120,00	
		11	16	1,93	40	40				77,20	
		12	16	1,90	62	62				117,80	
		13	16	3,90	66	66				257,40	
		14	10	2,76	1	1		2,76			wydane w mb, docinać na budowie
		16	10	12,00	31	31		372,00			
Płyta zadaszenia	1	2	10	1,16	18	18		20,88			
		3	8	1,05	66	66	69,30				
		4	8	3,50	72	72	252,00				
		5	8	1,03	36	36	37,08				
		6	8	6,45	18	18	116,10				
		7	8	2,00	27	27	54,00				
		8	8	12,00	12	12	144,00				wydane w mb, docinać na budowie
		9	8	1,60	84	84	134,40				
		Długość wg średnic (m)							807	437	51
Masa 1 m pręta (kg/m)							0,40	0,62	0,89	1,58	
Masa łączna wg średnic (kg)							318,72	269,43	45,39	904,39	
Masa łączna wg gatunku stali (kg)							1537,94				
Ogółem (kg)							1537,94				

Poz.	Stal #	Długość (mm)	Symbol (mm)	Number total
1	10	1140		36
2	10	1160		18
3	8	1050		66
4	8	3500		72
5	8	1030		36
6	8	6450		18
7	8	2000		27
8	8	12000		12
9	8	1600		84
10	16	6000		20
11	16	1930		40
12	16	1900		62
13	16	3900		66
14	10	2760		1
15	12	1420		36
16	10	12000		31

Kobyłki dla płyty gr. 20cm (3szt./2m2)

1 36#10 L=1140

Kobyłki dla płyty gr. 40cm (3szt./2m2)

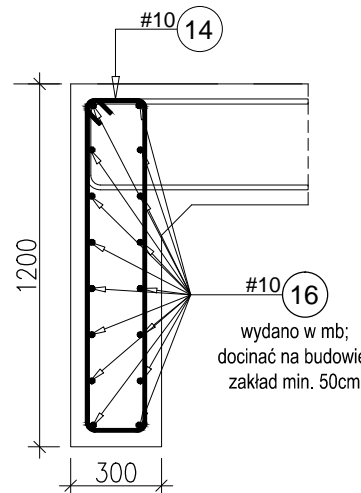
15 36#12 L=1420

Detal B

Zbrojenie ostrogi 300x1200

Ilość: 20.2 mb

Skala 1:25



UWAGI:

- Rozpatrywać łącznie z opisem technicznym, rysunkami szalunkowymi i rysunkami zbrojowymi elementów dochodzących.
- Wymiary na rysunku podano w [mm], rzędne w [m].
- Klasa ekspozycji:
 - XC1 – dla elementów nie narażonych na kontakt z gruntem;
 - XC2 – dla elementów narażonych na kontakt z gruntem;
- Promień gięcia prętów zgodnie z PN-B/03264.
- Jeżeli nie zaznaczono inaczej zakład prętów wynosi 50 x średnica.

Beton:

– C20/25;

– Podbeton: C12/15 (B15);

Stal:

granica plastyczności = 500MPa

klasa ciągliwości: B (dla prętów odginanych na budowie C)

Otulina:

elementy stykające się z gruntem – 50mm

płyta – 25mm

Klasa ekspozycji:

wg opisu technicznego

NAZWA INWESTYCJI	Budowa budynków mieszkalnych wielorodzinnych Kategoria Bud. XIII; Współ. Kat. Obiektu 4.0; Wpół. Wielkości 1.0; na dz. nr 7064/6, i 7064/4 Żywiec, wraz z infrastrukturą techniczną na dz. 7064/6, 7064/5, 7064/4, 5561, obr.j.w. oraz ze zjazdem z dz. nr 5561 obr.j.w. przy ul. Browarnej w Żywcu - ETAP II		
INWESTOR	ŻYWIECKIE TOWARZYSTWO BUDOWNICTWA SPOŁECZNEGO sp. z o. o. ul. Zamkowa 14, 34-300 ŻYWIEC		
AUTOR	GOWIN/SIUTA x, architektura.urbanistyka		
BRANŻA	KONSTRUKCJA	DATA	02.2019
FAZA	PROJEKT WYKONAWCZY - BUDYNEK ZABYTKOWY	PROJEKTANT:	mgr inż. SŁAWOMIR ŻEBRACKI upr. nr MAPI/0087/PWOK/07
SPRAWDZAJĄCY:	mgr inż. MACIEJ KRÓL upr. nr MAPI/0108/POOK/13	PODPIS	
NAZWA RYSUNKU:	KŁATKA SCHODOWA - PŁYTA FUNDAMENTOWA I STROPOWA - RYS. ZBROJENIOWY	nr rys.	nr strony
SKALA 1:50/ 25		KZ-7	