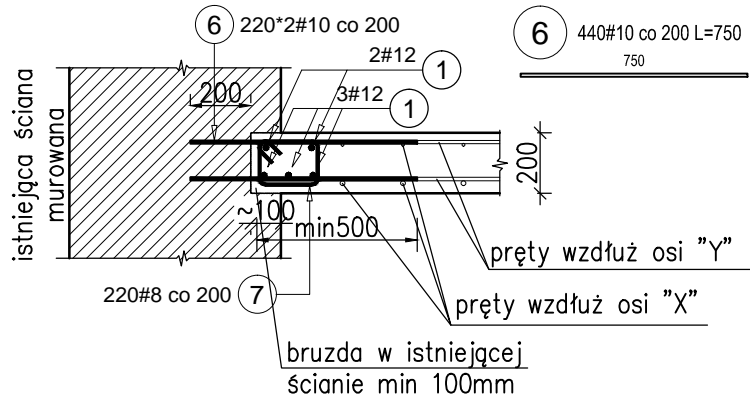
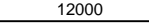
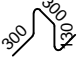

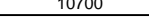
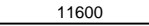
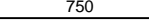
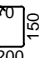
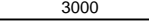

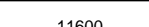


## Metal A

[illegible]

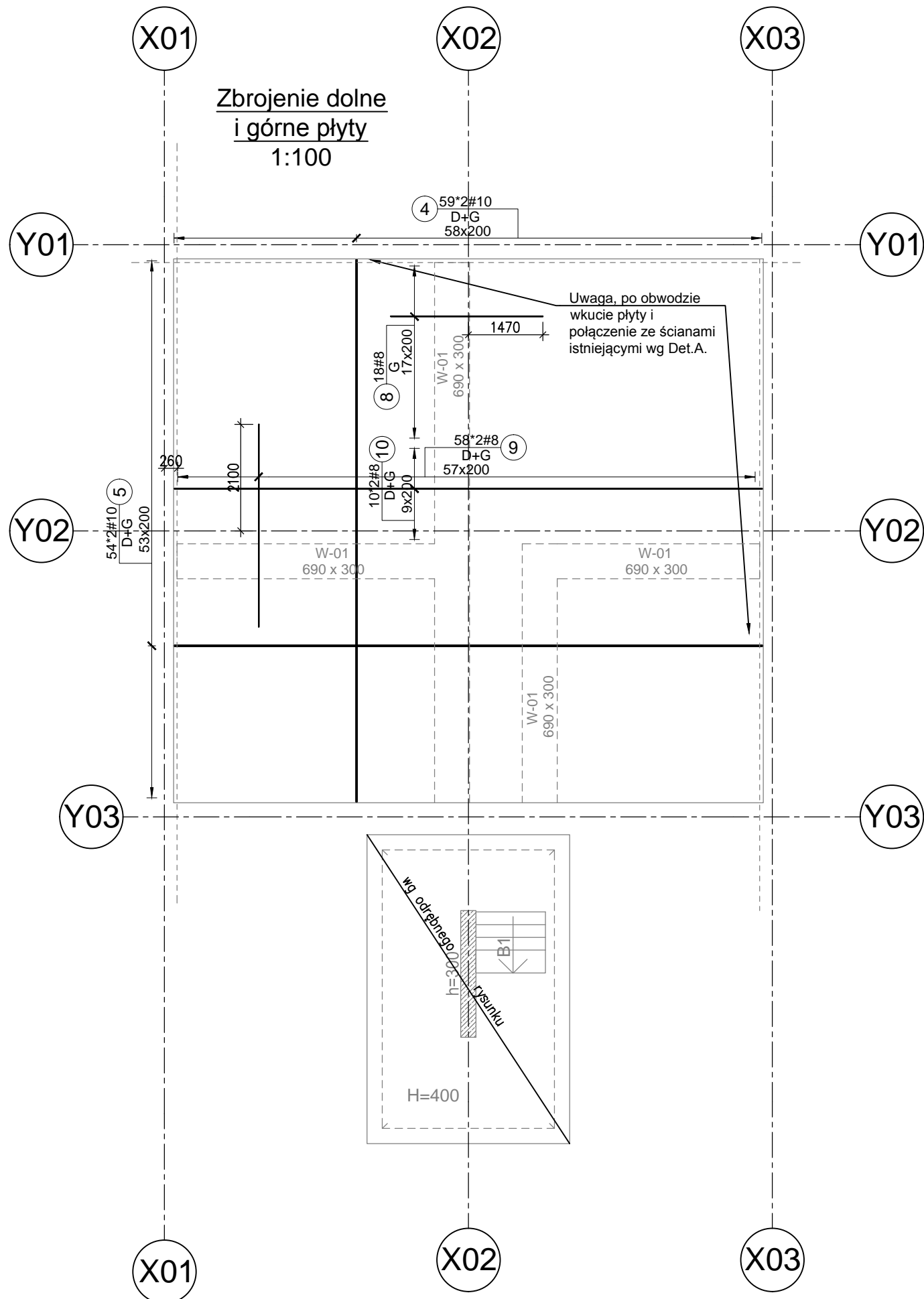
### Detail B

2100

Poz.	Steel	Długość (mm)	Symbol (mm)	Number
	#			
	A-I-III			
1	12	12000		32
2	10	1160		180
3	8	1600		250
4	10	10700		118
5	10	11600		108
6	10	750		440
7	8	840		220
8	8	3000		18
9	8	4000		116
10	8	11600		20

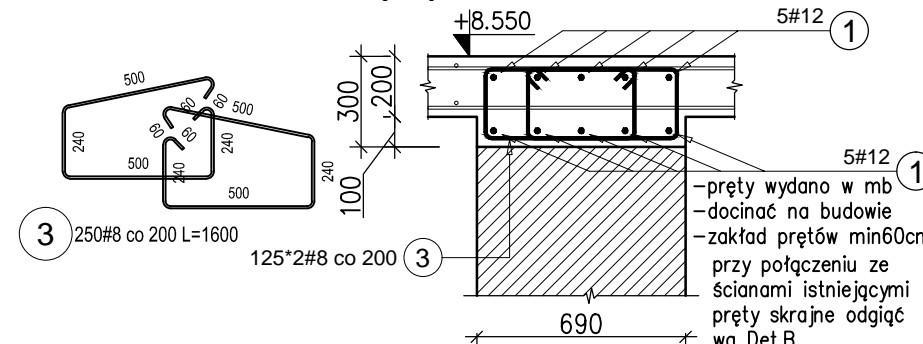
Elementy		Nr pręta	Średnica	Długość (m)	Ilość prętów		Długość całkowita pręta (m)			Remarks
Nazwa	Ilość				w elemencie	ogółem	A-IIIIN			
							# 8	# 10	# 12	
Detal A	1	1	12	12,00	20	20			240,00	wydano w mb
		6	10	0,75	440	440		330,00		
		7	8	0,84	220	220	184,80			
kobyłki	1	2	10	1,16	180	180		208,80		
wieniec W-1	1	1	12	12,00	12	12			144,00	wydano w mb
		3	8	1,60	250	250	400,00			
zbrojenie dolne i górne	1	4	10	10,70	118	118		1262,60		
		5	10	11,60	108	108		1252,80		
		8	8	3,00	18	18	54,00			
		9	8	4,00	116	116	464,00			
		10	8	11,60	20	20	232,00			
Długość wg średnic (m)							1335	3054	384	
Masa 1 m pręta (kg/m)							0,40	0,62	0,89	
Masa łączna wg średnic (kg)							527,25	1884,44	340,99	
Masa łączna wg gatunku stali (kg)							2752,68			
Ogółem (kg)							2752,68			

1:100



$L=25,5\text{mb}$

otulina wieńca 40mm



**KOBYŁKI**  
dla płyty gr.  
200mm  
(3szt/2m<sup>2</sup>)

2 180#10 L=1160

OPIS PRĘTA

nr pozycji  
rozstaw

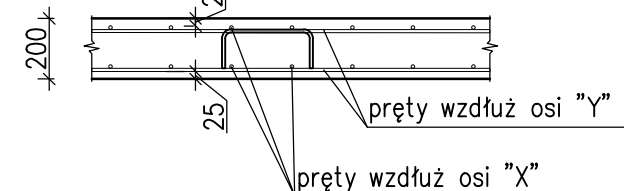
45x150

ilość  
średnica

46#8

13

## 1:25



Beton:

- C30/37 (B37);
- Podbeton: C12/15 (B15);

Stal:

**granica plastyczności = 500MPa**

**klasa ciągliwości: B (dla prętów**

**odginanych na budowie C)**

Otulina (jeśli nie zaznaczono inaczej):



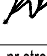
**25mm**

Klasa ekspozycji:

**wg opisu technicznego**

UWAGI:

1. Rozpatrywać łącznie z opisem technicznym, rysunkami szalunkowymi i rysunkami zbrojeniowymi elementów dochodzących.
2. Wymiary na rysunku podano w [mm], rzędne w [m].
3. Promienie gęcia prętów zgodnie z PN-B/03264.
4. Jeżeli nie zaznaczono inaczej zakład prętów wynosi 50 x średnica.

NAZWA INWESTYCJI Budowa budynków mieszkalnych wielorodzinnych Kategoria Bud. XIII. Współ. Kat. Obiektu 4.0; Współ. Wielkości 1.0; na dz. nr 7064/6, 71064/4 Żywiec, wraz z infrastrukturą techniczną na dz. 7064/6, 7064/5, 7064/4, 5561, obr.j.w. oraz ze zjazdem z dz. nr 5561 obr.j.w. przy ul. Browarnej w Żywcu - ETAP II	
INWESTOR ŻYWIECKIE TOWARZYSTWO BUDOWNICTWA SPOŁECZNEGO sp. z o. o. ul. Żelazna 14, 34-300 ŻYWIEC	
AUTOR <div style="text-align: center;"> <b>GOWIN/SIUTA</b>            architektura.urbanistyka         </div>	
BRANŻA <div style="text-align: center;"> <b>KONSTRUKCJA</b> </div>	D. 02.20
FAZA <b>PROJEKT WYKONAWCZY - BUDYNEK ZABYTOKOWY</b>	POD 
PROJEKTANT: <b>mgr inż. SŁAWOMIR ŻĘBRACKI</b> upr. nr MAP/0087/PWOK/07	POD 
SPRAWDZAJĄCY: <b>mgr inż. MACIEJ KRÓL</b> upr. nr MAP/0108/PWOK/13	POD 
NAZWA RYSUNKU: <b>PŁYTA NA POZ.0 - RYSUNEK ZBROJENIOWY</b> SKALA 1:100	nr rys. <b>KZ-4</b> nr stron